

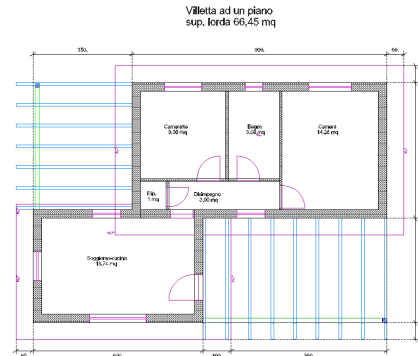


www.ecolifecostruzioni.it

- Realizzazione Strutture di Legno
- Ingegneria Integrata
- Certificazioni Energetiche
- Analisi Ambientali
- Studi di Fattibilità Ambientale
- Impresa di pulizie
- Case a Risparmio Energetico
- Case da Giardino
- Case Vacanza Mobili
- Impianti fotovoltaici

Sede Generale & Ufficio Tecnico
Via Olgnano 2/i
40050 Monterenzio
tel 051-96830897 fax 051-74531198
info@ecolifecostruzioni.it
Sede Legale
Via Nicolò Riccio, 85
91100 Trapani (TP)
tel. 051-96830897 fax. 051-74531198
info@ecolifecostruzioni.it

Capitolato Tecnico



CASA ESEMPIO DI TOTALI MQ 90 COSTO DI € 88.330,00 p81 €/mq]

1. Parete esterna

Fornitura e montaggio

Pareti esterne	1	144,36		
Rasante	1	144,36	€ 2.165,40	A carico di ECOLIFE
Cartongesso	1	144,36	€ 866,16	A carico di ECOLIFE
Fermacell 12,5	1	144,36	€ 1.190,97	A carico di ECOLIFE
Frame (45 x 60 mm) o Guide metalliche	1	144,36	€ 649,62	A carico di ECOLIFE
Parete in block house da 70 mm	1	144,36	€ 6.496,20	A carico di ECOLIFE
Frame (45 x 100 mm)	1	144,36	€ 1.082,70	A carico di ECOLIFE
Lana di vetro (50 mm)	1	144,36	€ 1.234,28	A carico di ECOLIFE
Celenit N (20 mm) nei punti dove serve	1	144,36	€ 2.165,40	A carico di ECOLIFE
Intonaco	1	144,36	€ 2.815,02	A carico di ECOLIFE
Montaggio in cantiere	1	144,36	€ 4.330,80	A carico di ECOLIFE

Trasmittanza parete finita: 0,142 W/mqK
Sfasamento parete finita: 10,69 h

2. Parete interna

Fornitura e montaggio

ECOLIFE COSTRUZIONI SRL

COMMITTENTE



www.ecolifecostruzioni.it

- Realizzazione Strutture di Legno
- Ingegneria Integrata
- Certificazioni Energetiche
- Analisi Ambientali
- Studi di Fattibilità Ambientale
- Impresa di pulizie
- Case a Risparmio Energetico
- Case da Giardino
- Case Vacanza Mobili
- Impianti fotovoltaici

Sede Generale & Ufficio Tecnico
Via Olgnano 2/i
40050 Monterenzio
tel 051-96830897 fax 051-74531198
info@ecolifecostruzioni.it
Sede Legale
Via Nicolò Riccio, 85
91100 Trapani (TP)
tel. 051-96830897 fax. 051-74531198
info@ecolifecostruzioni.it

Pareti interne	1	46,32		
Rasante	1	46,32	€ 694,79	A carico di ECOLIFE
Cartongesso	1	46,32	€ 277,91	A carico di ECOLIFE
Fermacell 12,5	1	46,32	€ 382,13	A carico di ECOLIFE
Frame (45 x 60 mm) o Guide metalliche	1	46,32	€ 208,44	A carico di ECOLIFE
Parete in block house da 70 mm	1	46,32	€ 2.084,36	A carico di ECOLIFE
Frame (45 x 60 mm) o Guide metalliche	1	46,32	€ 208,44	A carico di ECOLIFE
Fermacell 12,5	1	46,32	€ 382,13	A carico di ECOLIFE
Cartongesso	1	46,32	€ 277,91	A carico di ECOLIFE
Rasante	1	46,32	€ 694,79	A carico di ECOLIFE
Montaggio in cantiere	1	46,32	€ 1.389,57	A carico di ECOLIFE

3. Copertura a falde

Fornitura e montaggio

Copertura		100,00		
Struttura	1	100,00	€ 3.412,50	A carico di ECOLIFE
Tavolato	1	100,00	€ 1.200,00	A carico di ECOLIFE
Freno vapore	1	100,00	€ 210,00	A carico di ECOLIFE
AgepanTHD (160 mm)	1	100,00	€ 6.150,00	A carico di ECOLIFE
Listello vent. (40 x 60 mm)	1	100,00	€ 300,00	A carico di ECOLIFE
OSB (12 mm)	1	100,00	€ 900,00	A carico di ECOLIFE
Barriera Vapore	1	100,00	€ 300,00	A carico di ECOLIFE
Gronde e Pluviali in lamiera preverniciata	1	100,00	€ 2.250,00	A carico di ECOLIFE
Tegola	1	100,00	€ 4.500,00	A carico di ECOLIFE
Montaggio in cantiere	1	100,00	€ 3.000,00	A carico di ECOLIFE

Trasmittanza copertura finita: 0,247 W/mqK

Sfasamento copertura finita: 12,41 h

4. Struttura pavimento

Fornitura e montaggio:

Pacchetto pavimento	1	55,00		
Piastrelle	1	55,00	€ 2.062,50	A carico di ECOLIFE
Colla	1	55,00	€ 412,50	A carico di ECOLIFE
Fermacell	1	55,00	€ 453,75	A carico di ECOLIFE
OSB (12 mm)	1	55,00	€ 495,00	A carico di ECOLIFE
Frame (45 x 120 mm)	1	55,00	€ 495,00	A carico di ECOLIFE
Lana di roccia o vetro (120 mm)	1	55,00	€ 940,50	A carico di ECOLIFE
Montaggio in cantiere	1	55,00	€ 1.650,00	A carico di ECOLIFE

ECOLIFE COSTRUZIONI SRL

COMMITTENTE



www.ecolifecostruzioni.it

- Realizzazione Strutture di Legno
- Ingegneria Integrata
- Certificazioni Energetiche
- Analisi Ambientali
- Studi di Fattibilità Ambientale
- Impresa di pulizie
- Case a Risparmio Energetico
- Case da Giardino
- Case Vacanza Mobili
- Impianti fotovoltaici

Sede Generale & Ufficio Tecnico
Via Olgnano 2/i
40050 Monterenzio
tel 051-96830897 fax 051-74531198
info@ecolifecostruzioni.it
Sede Legale
Via Nicolò Riccio, 85
91100 Trapani (TP)
tel. 051-96830897 fax. 051-74531198
info@ecolifecostruzioni.it

5. Verande

Verande		47,00		
Struttura	1	47,00	€ 1.603,88	A carico di ECOLIFE
Tavolato	1	47,00	€ 564,00	A carico di ECOLIFE
Freno vapore	1	47,00	€ 105,75	A carico di ECOLIFE
AgepanTHD (160 mm)	1	47,00	€ 2.890,50	A carico di ECOLIFE
Listello vent. (40 x 60 mm)	1	47,00	€ 141,00	A carico di ECOLIFE
OSB (12 mm)	1	47,00	€ 423,00	A carico di ECOLIFE
Barriera Vapore	1	47,00	€ 141,00	A carico di ECOLIFE
Tegola	1	47,00	€ 2.115,00	A carico di ECOLIFE
Pavimento verande	1	41,00	€ 1.845,00	A carico di ECOLIFE
Montaggio in cantiere	1	47,00	€ 1.410,00	A carico di ECOLIFE

6. Infissi e Impianti e ONERI

Finestre	1	11,08	€ 3.047,00	A carico di ECOLIFE
Porta di ingresso	1	1	€ 880,00	A carico di ECOLIFE
Porte interna	1	5	€ 1.375,00	A carico di ECOLIFE
Impianti	1	1	€ 3.960,00	A carico di ECOLIFE
Trasporto	1	1	€ 4.000,00	A carico di ECOLIFE
ONERI COMUNALI	0	90,00	€ -	A carico del Committente
Platea di Fondazione	0	45,00	€ -	A carico del Committente
Acquisto Lotto Edificabile	0	900	€ -	A carico del Committente
Recinzione	0	100	€ -	A carico del Committente
Progettazione	1	1	€ 5.500,00	A carico di ECOLIFE
Collaudo Statico	0	1	€ -	A carico del Committente

ECOLIFE COSTRUZIONI SRL

COMMITTENTE



www.ecolifecostruzioni.it

- Realizzazione Strutture di Legno
- Ingegneria Integrata
- Certificazioni Energetiche
- Analisi Ambientali
- Studi di Fattibilità Ambientale
- Impresa di pulizie
- Case a Risparmio Energetico
- Case da Giardino
- Case Vacanza Mobili
- Impianti fotovoltaici

Sede Generale & Ufficio Tecnico
Via Olgnano 2/i
40050 Monterenzio
tel 051-96830897 fax 051-74531198
info@ecolifecostruzioni.it
Sede Legale
Via Nicolò Riccio, 85
91100 Trapani (TP)
tel. 051-96830897 fax. 051-74531198
info@ecolifecostruzioni.it

Opere e Servizi NON INCLUSI

Struttura di fondazione in c.a. e relazione geologica
Accesso al cantiere con automezzi pesanti e non.
Energia elettrica, impianto idrico da cantiere.
Custodia dei materiali in cantiere e già posati in opera.
Sollevamento in quota dei materiali
Ponteggio completo di PIMUS.
Tasse e permessi di occupazione di suolo pubblico.
Quant'altro non esplicitamente espresso nella presente offerta.

- *Pagamenti*

- € 10% alla stipula del presente contratto e comunque prima dell'ordine della struttura;
- € 40% merce pronta presso nostro stabilimento;
- € 30% inizio lavori;
- € 20% a fine lavori;

IL COMMITTENTE

ECOLIFE COSTRUZIONI SRL

.....

.....

ECOLIFE COSTRUZIONI SRL

COMMITTENTE